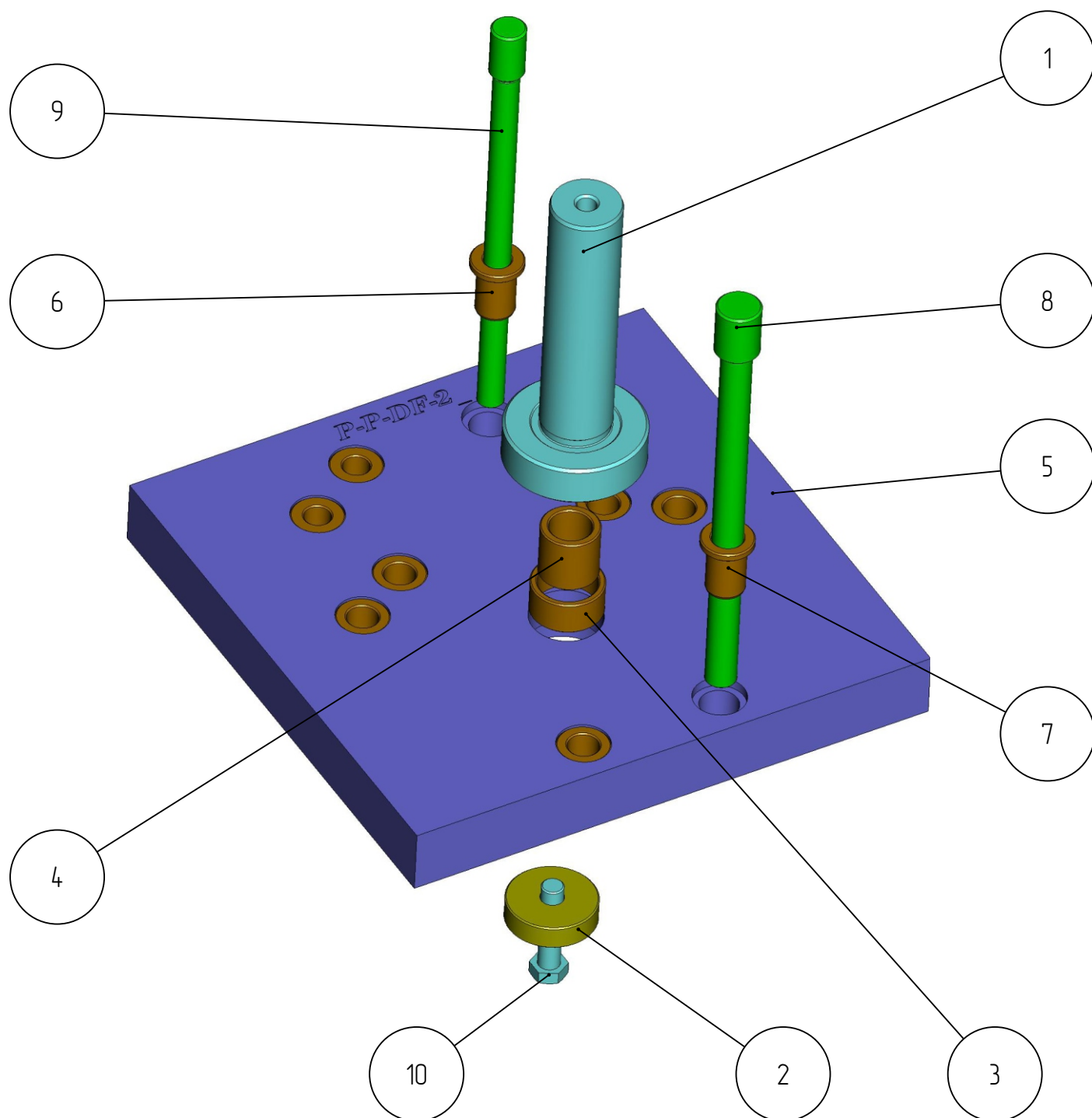


401

P-P-DF-401-002

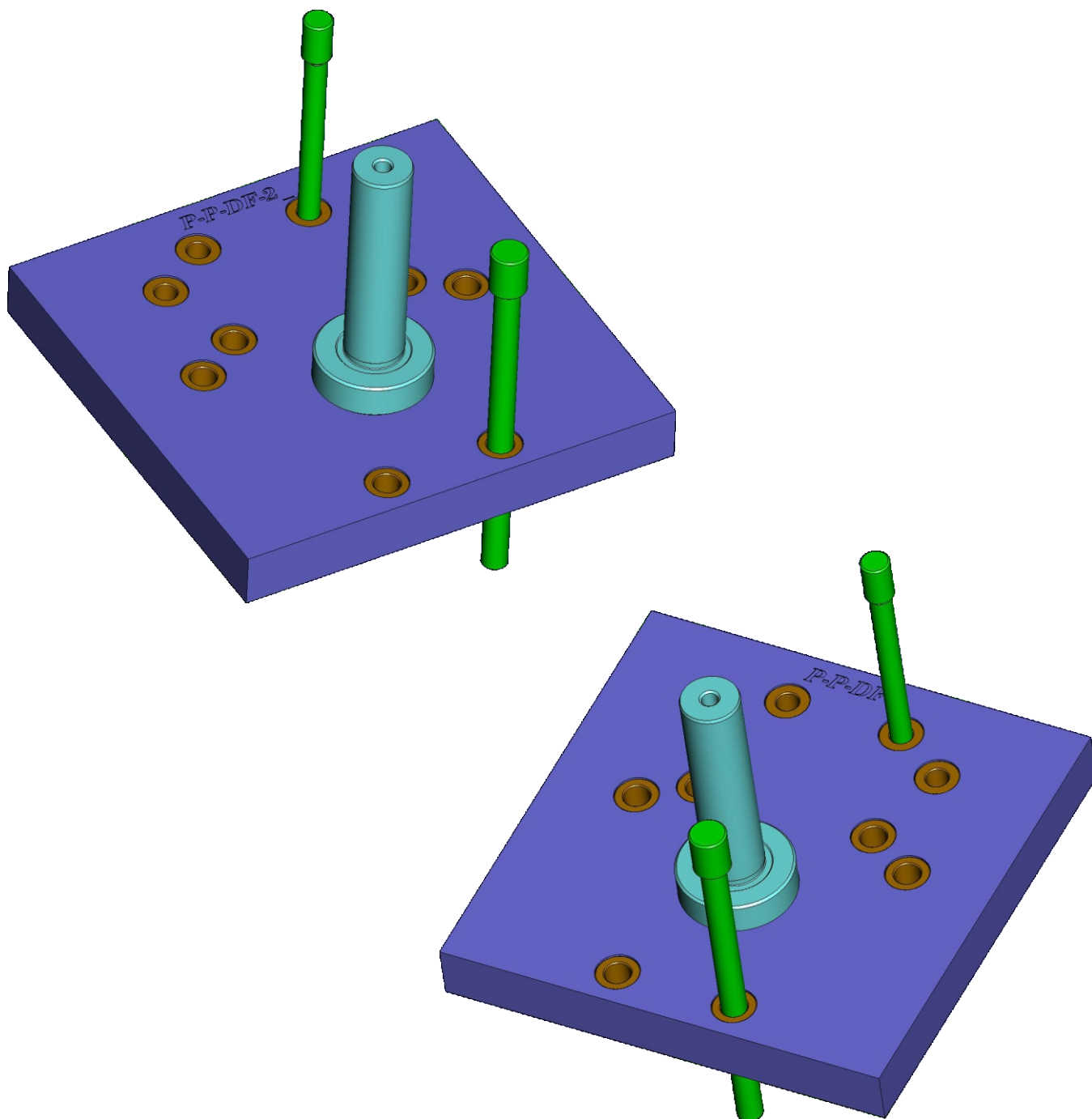
*Плита поверочная
для держателей форм
9007, 9008, 9009, 9010,
9011, 08B, 6-500-5436*

Поверочный стенд держателей форм
P-P-DF-401-002

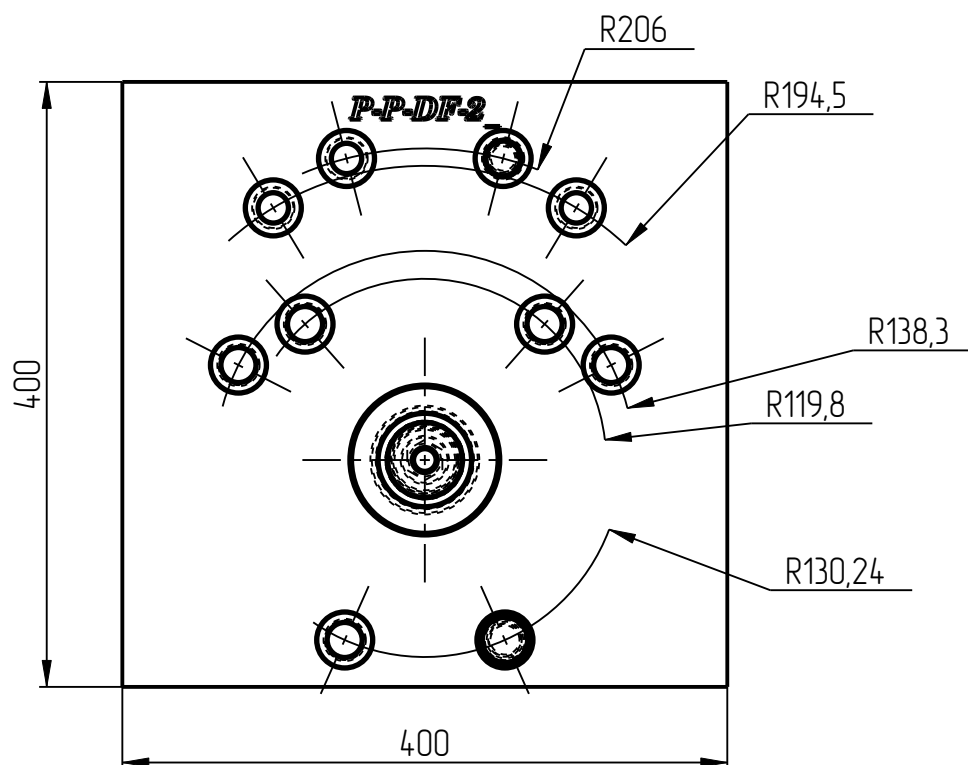
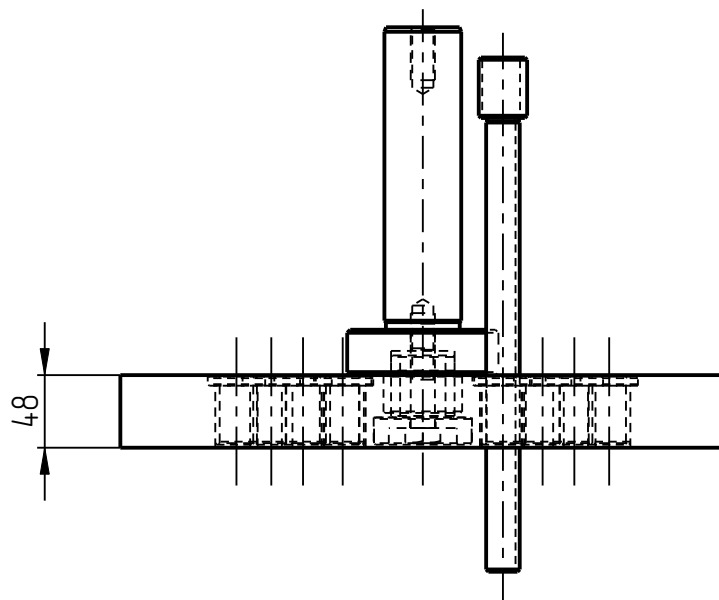


Поверочный стенд держателей форм

P-P-DF-401-002

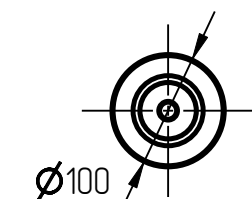
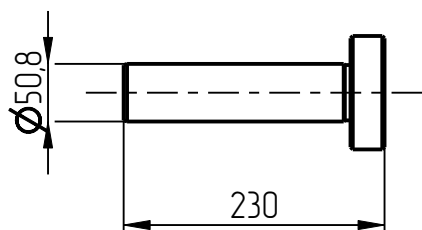


Поверочный стенд держателей форм
P-P-DF-401-002

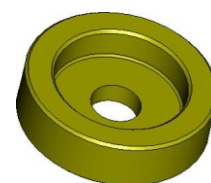
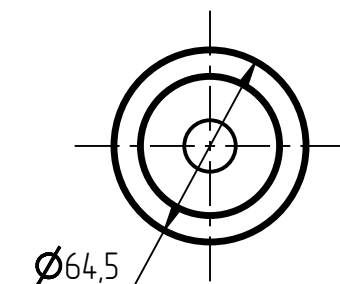
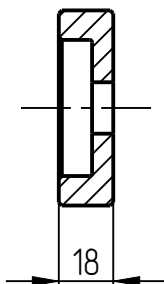


Плита поверочная Р-Р-DF-401-002
Спецификация

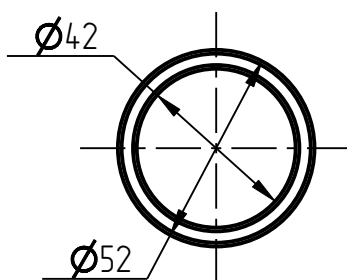
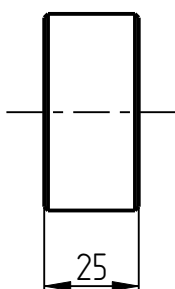
№ поз.	Шифр	Наименование	Кол-во
Детали			
1	р-р-df-401-001-002	Центральный вал	1
2	р-р-df-401-001-003	Шайба	1
3	р-р-df-401-001-004	Втулка пальца	1
4	р-р-df-401-001-005	Направляющая пальца	1
5	р-р-df-401-002-001	Плита поверочная	1
6	Р-Р-DF-Р4-19_05	Втулка	4
7	Р-Р-DF-Р4-22_2	Втулка	6
8	Р-Р-DF-Р8-01	Палец поверочный	1
9	Р-Р-DF-Р8-06	Палец поверочный	1
Стандартные изделия			
10	Болт М16х70 DIN 6921		1



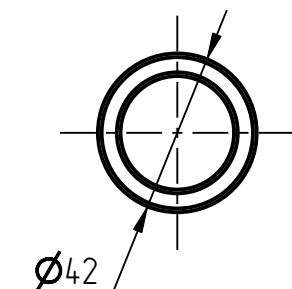
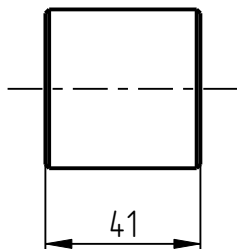
1. Центральний вал
p-p-df-401-001-002



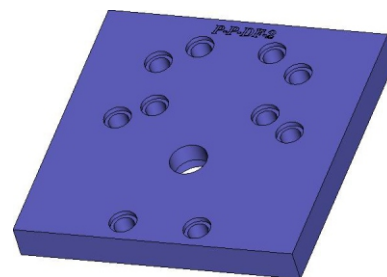
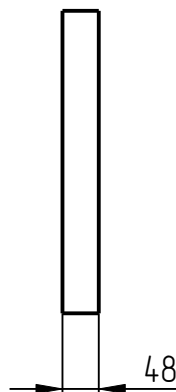
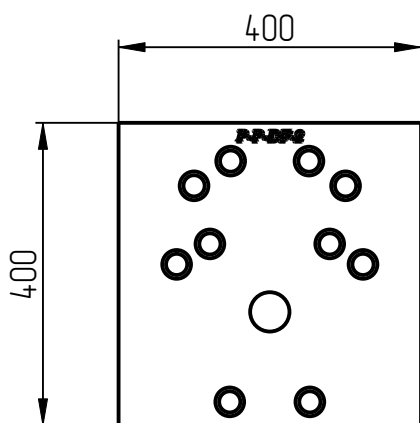
2. Шаїда
p-p-df-401-001-003



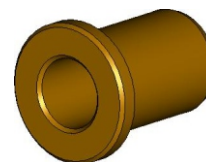
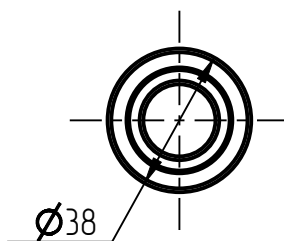
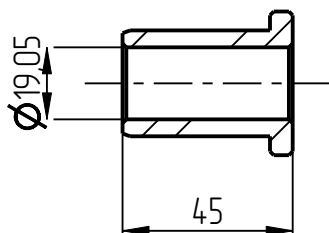
3. Втулка пальца
p-p-df-401-001-004



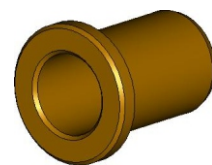
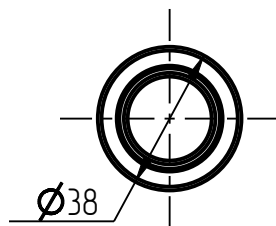
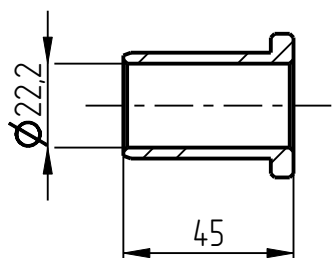
4. Направляющая пальца
p-p-df-401-001-005



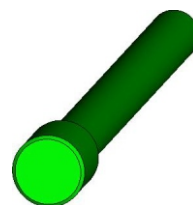
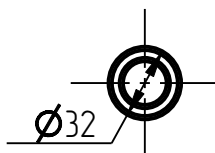
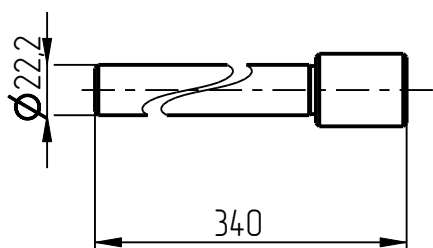
5. Плита поверочная
p-p-df-401-002-001



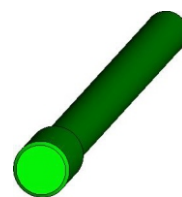
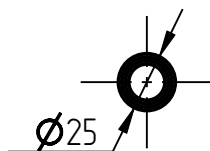
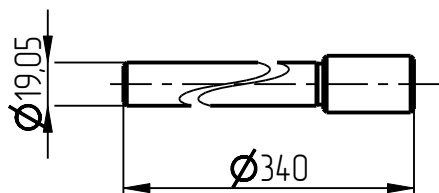
6. Втулка
P-P-DF-P4-19_05



7. Втулка
P-P-DF-P4-22_2



8. Палец поперечный
P-P-DF-P8-01



9. Палец поперечный
P-P-DF-P8-06