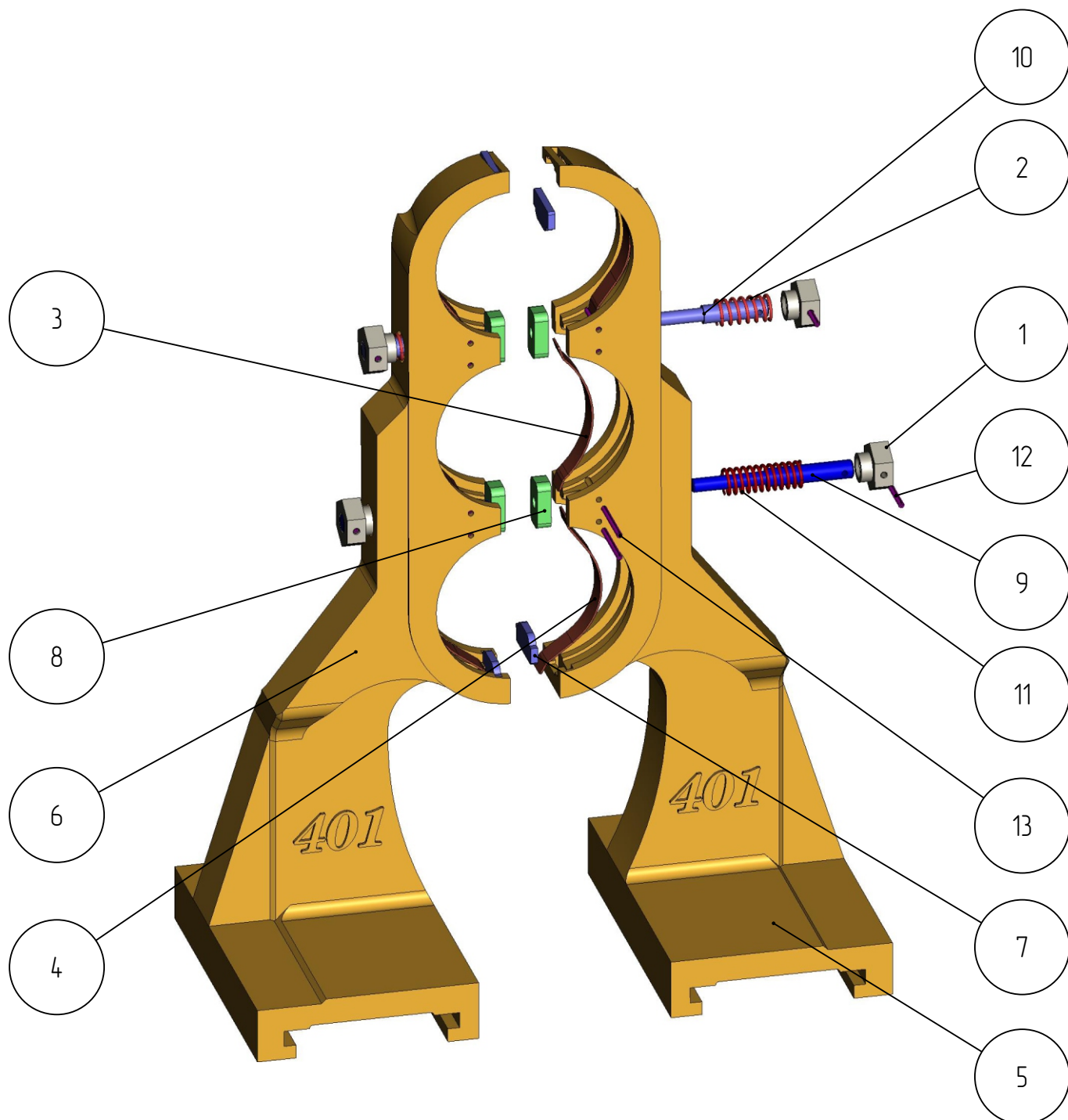


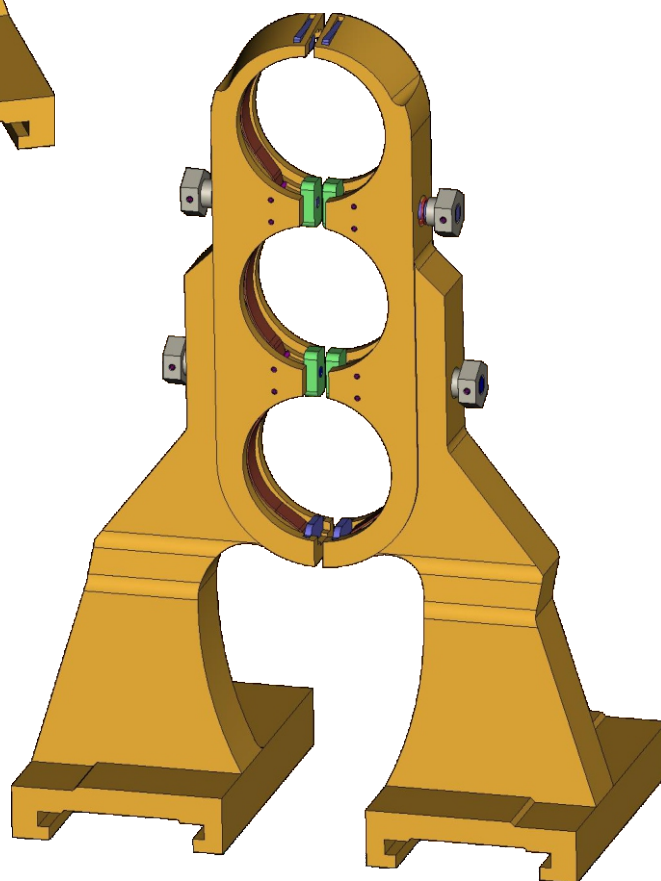
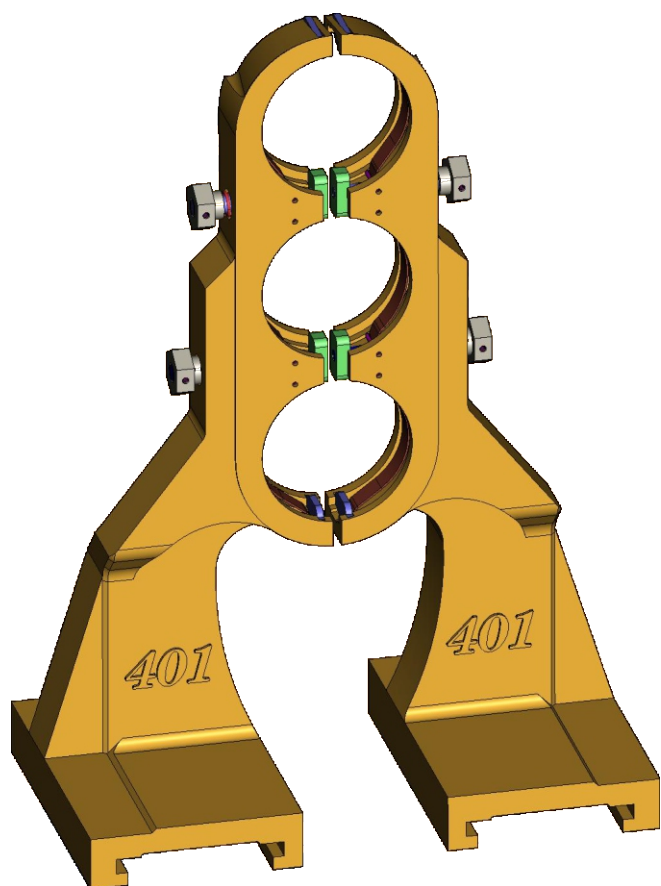
401

DGK-401-015
ДЕРЖАТЕЛЬ ГОРЛОВЫХ
КОЛЕЦ
(P02-03_ZHY_3882)

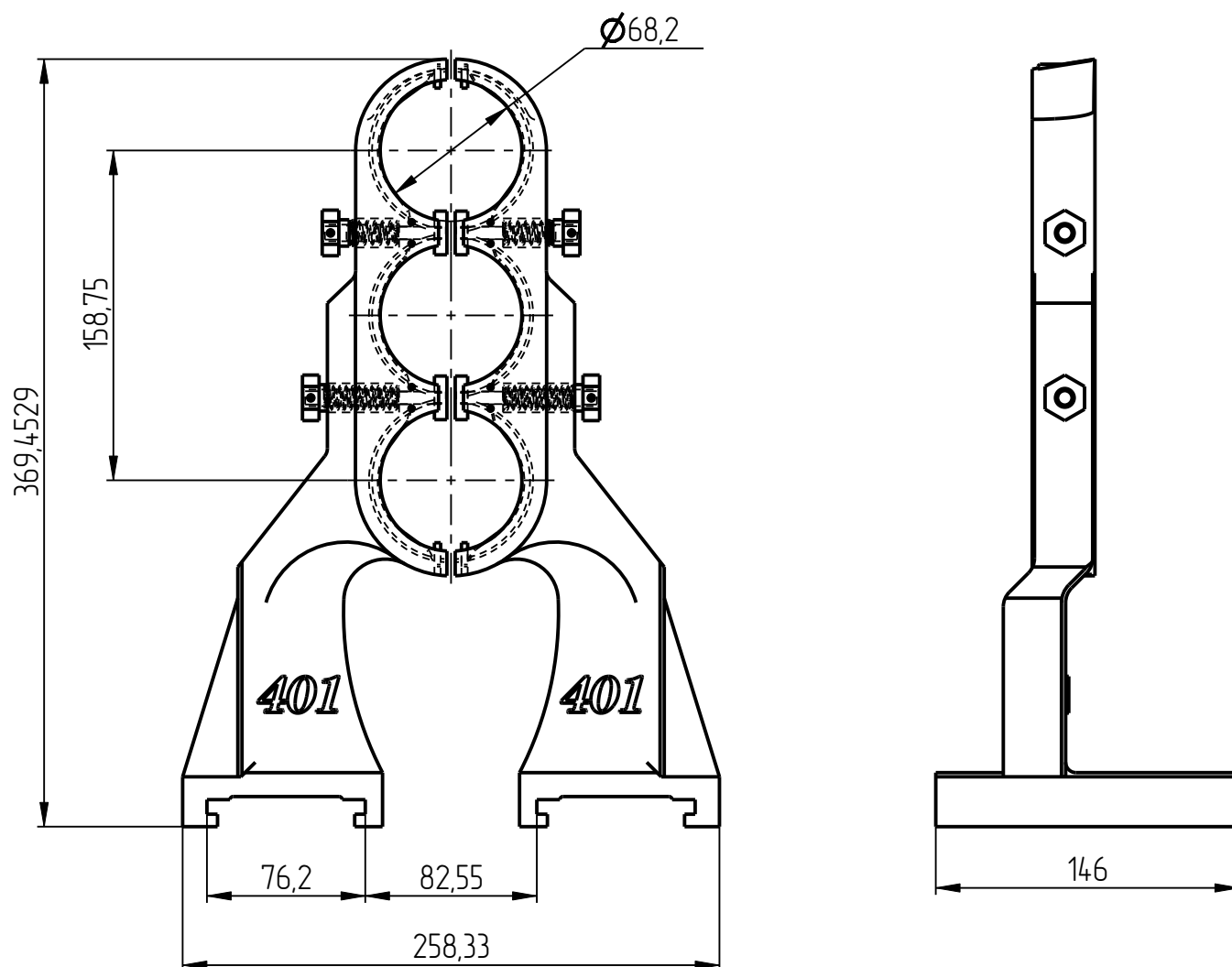
Держатель горловых DGК-401-015



Держатель горловых DGK-401-015

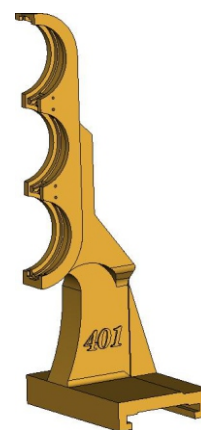
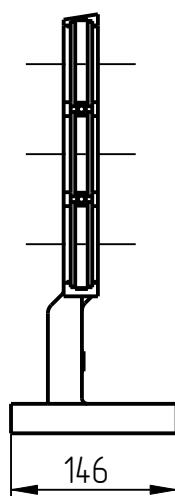
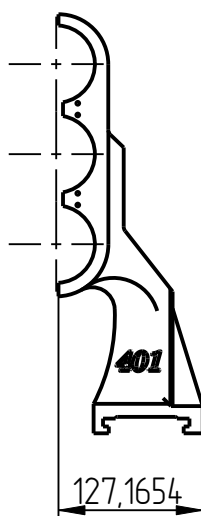


Держатель горловых DGK-401-015

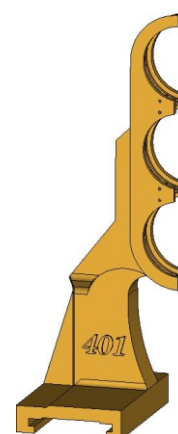
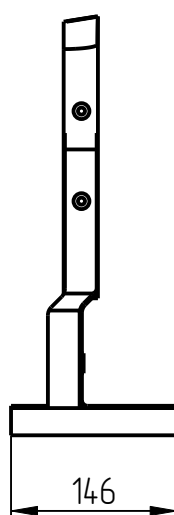
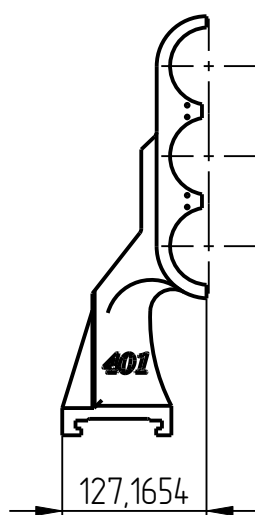


Держатель горловых колец DGK-401-015 Спецификация

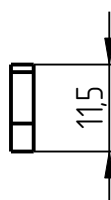
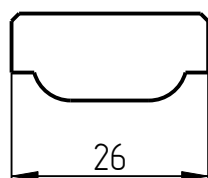
№ поз.	Шифр	Наименование	Кол-во
Унифицированные детали			
1	DGK-401-STANDART-02-03_19_6_4	Гайка замка	4
2	DGK-STANDART-02-04X26	Пружина	2
3	DGK-401-STANDART-03-075	Пружина листовая	2
4	DGK-401-STANDART-03-087	Пружина листовая	4
Детали			
5	DGK-401-015-001	Держатель правый	1
6	DGK-401-015-001-01	Держатель левый	1
7	DGK-401-015-003	Вставка	4
8	DGK-401-015-004	Планка замка	4
9	DGK-401-015-005	Ось замка	2
10	DGK-401-015-006	Ось замка	2
11	DGK-401-015-07	Пружина	2
Стандартные изделия			
12	Штифт разрезной 2,50x18 DIN 1481		4
13	Штифт разрезной 2,50x28 DIN 1481		8



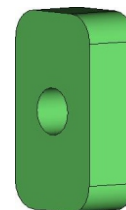
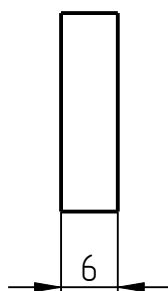
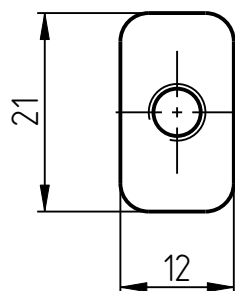
5. Держатель правый
DGK-401-015-001



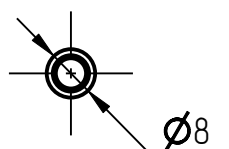
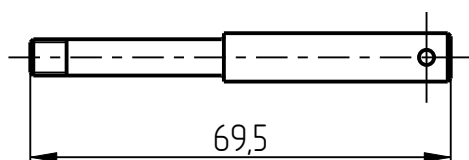
6. Держатель левый
DGK-401-015-001-01



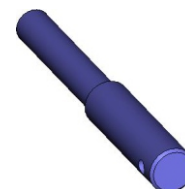
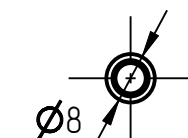
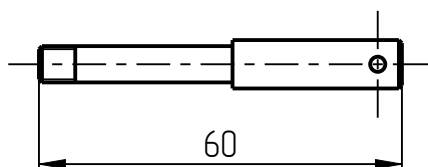
7. Вставка
DGK-401-015-003



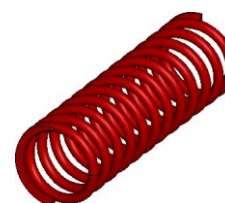
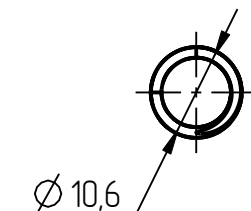
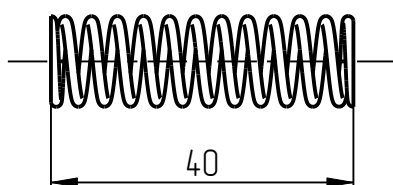
8. Планка замка
DGK-401-015-004



9. Ось замка
DGK-401-015-005



10. Ось замка
DGK-401-015-006



11. Пружина
DGK-401-015-07